

Bed & Breakfast

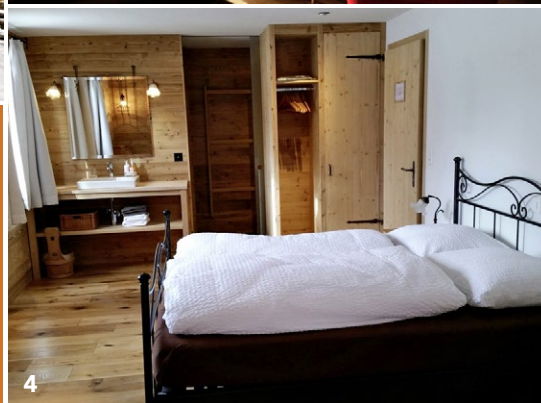


1 Chesa Staila: drei Gehminuten vom Bahnhof entfernt.

2 Farbtupfer: Blick in eines der acht individuell gestalteten Zimmer.

3 Morgenstund: Am Sonntag gibt es Uelis Butterzopf.

4 Neues Holz: schön, wenn der Hausherr Schreiner ist.



Fotos Chesa Staila

DIE LANDLIEBE EMPFIEHLT CHESA STAILA IN LA PUNT-CHAMUES-CH GR

Sternstunden im Engadin

Den Vollmond haben wir gesucht, den Stern haben wir gefunden. Staila heisst er auf Romanisch, Chesa Staila das kleine Hotel, in dem wir nach der Vollmondfahrt mit der Rhätischen Bahn übernachtet, süss geträumt und **fein gefrühstückt** haben. Das Gastgeberpaar Evelyn und Ueli Wäfler hat die in die Jahre gekommene Pension am Fuss des Albulapasses übernommen und mit Engagement in ein modernes Bed and Breakfast verwandelt.

GESUNDER SCHLAF

Die acht Doppelzimmer – drei sind für Familien geeignet – bieten mehr als Bett und Frühstück. «Wir haben sie so eingerichtet, dass wir selber gern darin Ferien machen würden», sagt die Gastgeberin. Sie und ihr Mann waren viel auf Reisen und **haben Erfahrungen gesammelt** für ihr eigenes kleines Hotel. Deshalb gibt es in der «Chesa Staila» heute

Betten mit orthopädischen Matratzen und eine Auswahl an bequemen Kissen; eine gemütliche Stube mit Lesecke für den Nachmittag und **eine kleine Bar**, in der man dem Fünf-Uhr-Tee frönen, ein Zvieriplättli, einen Apéro und nach der Rückkehr vom Essen noch einen Digestif geniessen kann.

UELIS BUTTERZOPF

Ihre Ideen in die Tat umzusetzen, fiel den Wäflers leichter als anderen frischgebackenen Hoteliers. Evelyn hat schon früher in der Branche gearbeitet. Ihr Mann Ueli führt eine Schreinerei und hat mit seinem handwerklichen Können aus dem Haus ein Bijou gemacht. Auch sein Hobby – Backen – kommt den Gästen zugute. Jeden Sonntag steht Uelis Butterzopf auf dem Frühstücksbuffet, und zum Kaffeestündchen gibt es **einen selbst gebackenen Kuchen**. Möglichkeiten, die Kalorien wieder abzutrainieren, hat man

in La Punt-Chamues-ch genug. Die Loipe ist nicht weit, und wer das Gleiten oder Skaten erst noch lernen muss: Ueli, der Handwerker, Unternehmer und Hobbybäcker, ist auch ein Langlauflehrer.

TIPPS FÜR DORF UND REGION

- Wenn das Wetter mitspielt, sind die Vollmondfahrten der Rhätischen Bahn ein unvergessliches Erlebnis.
- Der Winterwanderweg La Plaiv von La Punt über Madulain, Zuoz, Chapella (S-chanf) bis zum Bahnhof Cinuos-chel gehört zu den schönsten im Engadin (ca. 3 Stunden). Einkehrmöglichkeiten im Restaurant Sur En (Resgia 250, Zuoz) und im «Veduta» (am Ziel beim Bahnhof).
- Schlemmertipp im Dorf: Restaurant Krone am Inn (www.krone-la-punt.ch) ✨ **Karin Oehmigen**

Chesa Staila, Via d'Alvra 14, 7522 La Punt Chamues-ch, Tel. 081 854 12 88
www.chesa-staila.ch